



XXXIX OGÓLNOPOLSKI MŁODZIEŻOWY TURNIEJ TURYSTYCZNO - KRAJOZNAWCZY PTTK Finał Centralny GDAŃSK 9 - 12 CZERWCA 2011 R.



KONKURS WIEDZY TURYSTYCZNEJ I TOPOGRAFICZNEJ SZKOŁY GIMNAZJALNE

.....
(imię i nazwisko)

.....
(nazwa szkoły)

.....
(nr drużyny)

..... pkt/ 50 pkt

CZAS NA ODPOWIEDŹ – 30 MINUT

1. Polskie Towarzystwo Turystyczno-Krajoznawcze powstało w roku pkt/ 2 pkt
w miejscowości

2. Od roku obchodzony jest Światowy Dzień Turystyki. Ten dzień przypada pkt/ 2 pkt
zawsze w dniu (podaj dzień i miesiąc)

3. Podaj **imię i nazwisko** założyciela i **rok** założenia Tatrzańskiego Ochotniczego pkt/ 2 pkt
Pogotowia Ratunkowego

4. Obecny prezesem ZG PTTK jest (Podaj imię i nazwisko) pkt/ 2 pkt

5. Podaj rok w którym utworzono Polskie Towarzystwo Schronisk Młodzieżowych Powstało jako pkt/ 2 pkt
towarzystwo na świecie. (które)

6. Podaj pełne nazwy odznak przedstawionych poniżej. pkt/ 2 pkt



--	--

7. Podaj kolory szlaków turystycznych województwa pomorskiego pkt/ 2 pkt
a) Wzgórzami Trójmiasta -
b) Kartuski -

8. Jaka roślina znajduje się na Odznace Turysta Przyrodnik? pkt/ 2 pkt
.....

Mała Odznaka Turysta Przyrodnik ma cztery stopnie. Popularna przedstawia wyżej wymienioną roślinę na tle

.....pkt/16pkt

9. Małą Odznakę Turystyki Pieszej można zdobyć po ukończeniu:

- a) 10 lat
- b) 8 lat
- c) 6 lat

..... pkt/ 2 pkt

Jaką odznaką może być poprzedzone zdobycie małej odznaki OTP

10. Ile punktów podczas zdobywania OTP można uzyskać za zwiedzanie Kartuz?

- a) 5 punktów
- b) 10 punktów
- c) 15 punktów

..... pkt/ 1 pkt

11. Podaj ile punktów może otrzymać zdobywający odznakę 'Turysta Przyrodnik' za zwiedzanie:

- a) parku krajobrazowego
- b) rezerwatu przyrody
- c) obszaru Natura 2000

.....pkt/ 3 pkt

12. Narysuj znaki topograficzne przedstawiające :

a.	drogę polną	
b.	wysokie trawy	
c.	pomnik	
d.	leśniczó wkę	

..... pkt/ 4 pkt

13. Oblicz, jaka jest skala mapy, jeśli 5 cm na mapie odpowiada 12,5 km w terenie.

Zapisz obliczenia.

..... pkt/ 2 pkt

Odpowiedź:

14. Azymut z punktu A na punkt B na mapie w skali 1: 600 000 wynosi 89°. Gdy skalę zmniejszymy do 1: 30 000, to azymut ten:

- a) pozostanie bez zmian
- b) zmniejszy się
- c) zwiększy się

..... pkt/ 2 pkt

Azymut z punktu A na punkt B na mapie w skali 1: 600 000 wynosi 89°. Gdy skalę zmniejszymy do 1: 30 000, to odległość między tymi punktami w rzeczywistości:

- a) pozostanie bez zmian
- b) zmniejszy się
- c) zwiększy się

..... pkt/ 2 pkt

15. W pochmurny dzień zgubiłeś się w lesie. Posiadasz przy sobie tylko zegarek.

W lesie zobaczyłeś mrowisko, mech na drzewach, pnie ściętych drzew, dorodne prawdziwki i ślady dzika. Do określenia kierunków świata możesz wykorzystać:

- a) mrowisko, mech na drzewach, pnie ściętych drzew,
- b) mrowisko, mech na drzewach, zegarek
- c) wszystkie wymienione elementy

..... pkt/ 2 pkt

.....pkt/15 pkt

16. Zamień skalę liczbową na skalę mianowaną:

- a) 1 : 50 000
- b) 1 : 250 000

....pkt/ 2 pkt

17. Zamień skalę mianowaną na liczbową:

- a) 1 cm – 5 km
- b) 1cm – 20 m

18. Uszereguj podane skale od największej do najmniejszej:

- a) 1cm – 7 km
- b) 1cm – 500m
- c) 1 : 1 000 000
- d) 1 : 25 000

....pkt/ 4 pkt

Odpowiedź:

PRACA NA MAPIE

19. Idąc ze startu na punkt kontrolny 1 (PK 1) prostą, najkrótszą drogą, pokonasz wysokość:

- a) ok. 18 m
- b) ok. 13 m
- c) ok. 10 m

.... pkt/ 2 pkt

oraz utrudnienie w wędrówce w postaci:

- a) rowu z wodą
- b) bagna
- c) terenu piaszczystego

20. Trzeci punkt kontrolny (PK3) leży:

- a) w wąwozie
- b) na ścieżce
- c) przy wieży

.... pkt/ 1 pkt

21. Azymut z PK 5 na PK 6 wynosi:

- a) 46°
- b) 137°
- c) 317°

.... pkt/ 1 pkt

22. Scharakteryzuj położenie punktów podając znak szczególny ich umiejscowienia:

- a) meta -
- b) PK 4 -
- c) PK 5 -
- d) PK 8 -

.... pkt/ 4 pkt

23. Wyznacz PK 7 z PK 6: azymut 278° , odległość 430 m.

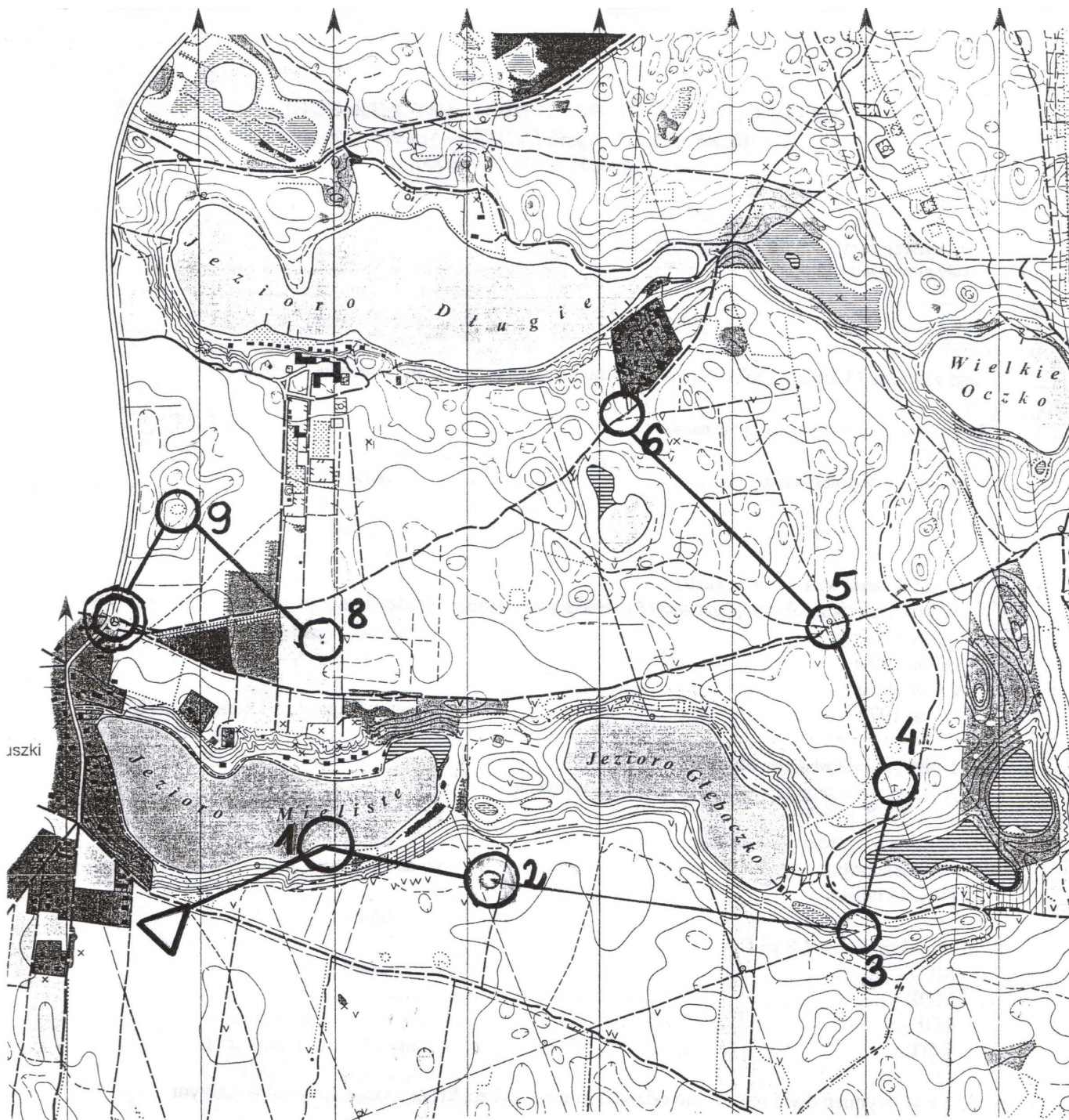
.... pkt/ 2 pkt

24. Idąc z PK 8 na PK 9 idziesz na:

- a) północny zachód
- b) północny wschód
- c) zachód

.... pkt/ 1 pkt

.....pkt/19 pkt



JUSZKI

skala 1 : 10 000
 $\epsilon = 2,5 \text{ m.}$

Opracowały: Dominika Widera, Hanna Topolska